

www.betonca.com

BETONCA[®]

+90 216 684 04 41
+90 216 684 04 42
info@betonca.com

Yenişehir Mah. Bakü Cad.
Arma Residence B Blok No:6
Daire:262 Pendik/İSTANBUL

BETONCA[®]
Profesyonel Beton Zemin Çözümleri

BETON ZEMİNLER LASER SCREED
PARLAK BETON AŞINMAZ
BETON ZEMİNLER DÜZGÜN
SAĞLAM PARLAK BETON
DEKORATİF BETON LASER SCREED
DRAMİX ÇELİK TEL DONATI YÜZEY SERTLEŞTİRİCİ
ENDÜSTRİYEL BETON
AŞINMAZ DEKORATİF
SAĞLAM LİTYUM SİLİKAT
AŞINMAZ LİTYUM SİLİKAT
PARLAK BETON YÜZEY SERTLEŞTİRİCİ
DÜZGÜN SAĞLAM ENDÜSTRİYEL BETON
BETON ZEMİNLER
PARLAK BETON
ENDÜSTRİYEL BETON
DRAMİX ÇELİK TEL DONATI

Profesyonel beton zemin ve yüzey çözümleri

BETONCA Ltd. Şti. 2005 yılında, beton zeminler konusunda; tasarım, uygulama ve danışmanlık hizmetleri vermek amacıyla kurulmuştur. Endüstriyel zemin beton uygulamaları (fabrika ve atölye zeminleri, beton yollar, otopark alanları, akaryakıt istasyonu zeminleri,...vb.) ile başlayan bir süreçte 2006 yılında Dünyanın en büyük çelik tel üreticisi BEKAERT-Belçika çözüm ortağı ve profesyonel uygulama bayii olunmuş ve Dramix markalı çelik tel beton donatıları kullanımına başlanılmıştır. Mevcut tabliye üzeri ince beton kaplamalar (topping beton), metal trapez saç üzeri döşeme betonları ve ağır yüklere maruz tır parkları ve lojistik depo zeminleri gibi projelerin yapımına başlanılmış ve 2017 yılı itibarıyla 3.000.000 m²'yi aşkın endüstriyel beton zemin uygulaması yapılmıştır.

2007 yılında beton zemin uygulamalarımızı çeşitlendirerek Fransız Lafarge-Artevia dekoratif baskı beton uygulama ekibi olarak başlanılan bir süreçte ise bugüne kadar 1.000.000 m²'yi aşkın dekoratif baskı beton zemin (yaya yolları, meydanlar, park yürüyüş yolları, otoparklar, taşıt yolları, ticari veya konut bina girişleri, teraslar,...vb) uygulamaları yapılmıştır. Ayrıca dekoratif sıva ve zemin kaplamaları konusunda Amerika'da çok bilinen Flex-cement markasının uygulamalarını da 2008 yılından itibaren sürdürmekteyiz.

2010 yılından itibaren makine parkımıza kattığımız 2 adet Hollanda- Multiarmaserscreed makineleri ile günümüz zemin beton teknolojisi olan lazer kontrollü ve kot hassasiyeti yüksek zemin beton serme uygulamasına da başladık. Bu sayede, günde 1500 m²'ye varan dökümlerle, minimum soğuk derzli ve yüzey düzgünlüğü uluslararası standartlarda lojistik depolar, mal dağıtım merkezleri, yüksek raflı yapılar,...vb. yapıların beton zemin uygulamalarını da yapmaktayız. Yine bu makinalarla, Türkiye'de ilk olarak beton yüzey sertleştirici tozların, ıslak betona kontrollü olarak homojen bir şekilde serilmesi uygulamasını da yapmaktayız.

2013 yılında, LAVİNA Superabrasive-Amerika elmas aşındırıcılı beton yüzey silim makineleri ile, eski ve yeni beton zeminlerin yüzeyleri parlatılarak özel sıvı kimyasallarla yüzey sertleştirme ve koruma uygulamalarına da başlanılmıştır. Bu sayede artık çok çekici, tozuz, pürüzsüz ve parlak beton zeminler yapabilmekteyiz.

Kurulduğundan bu güne milyonlarca m²'yi aşkın endüstriyel, parlak ve dekoratif zemin beton uygulama tecrübesi, yılların bilgi ve deneyimi ile yetişmiş teknik ve uygulama kadrosu, zemin beton uygulama teknolojileri ve malzemeleri ile ilgili yapmış olduğumuz araştırma-geliştirme ve eğitim faaliyetleri ve sektördeki yenilikçi uygulamalarımızla, BETONCA Ltd. Şti. Türkiye'de profesyonel zemin beton çözümlerinde öncü ve saygın bir yer edinmiştir.

BİZİ TERCİH ETMENİZ İÇİN BAŞLICA NEDENLER:

- Profesyonel zemin beton uygulamalarında yetişmiş 100 personeli aşkın uygulama kadrosuyla; kaliteli, zamanında ve hızlı uygulama imkanları.
- Zemin beton uygulamalarında Dünya standartlarında hizmet
- İş güvenliği konusunda azami dikkat ve sürekli hizmet içi eğitim.
- Mühendis ve mimar kadromuzla teknik danışmanlık desteği.
- Kalite kontrol ve servis hizmeti.
- Eski beton zeminlerin bakımı ve yenilenmesi hizmeti.
- Çevre kirliliğine duyarlı çalışma sistemi.

**BETON
ZEMİNLER** Endüstriyel
**Parlak
Dekoratif**

İLETİŞİM

+90 216 684 04 41

+90 216 684 04 42

info@betonca.com

Yenişehir Mah. Bakü Cad.

Arma Residence B Blok No:6

Daire:262 Pendik/İSTANBUL

ENDÜSTRİYEL BETON ZEMİNLER

BETONCA
www.betonca.com





ÇELİK TEL DONATILI ENDÜSTRİYEL BETON ZEMİNLER

Zemin betonları için, son teknoloji ürünü donatı sistemidir. Soğuk çekilmiş, yüksek çekme dayanımlı çelik tellerden üretilmektedir. Betona, projesine göre belirlenecek dozlarda Dramix ilave edilerek, zemin betonlarında klasik çelik hasır donatı uygulamasına kıyasla; çok daha iyi bir yük taşıma kapasitesi, darbelere dayanım, çatlak kontrolü, uygulamada hız ve verimlilik, laserscreed uygulamasına imkan vermesi ve bu sebeple daha düzgün yüzeyli zemin betonları ve daha ucuz inşaat maliyeti gibi belirli üstünlükleri vardır.

Günümüzde zemin betonları ve ayrıca beton boru imatları, tünel püskürtme beton kaplamaları ve beton prekast cephe kaplamaları gibi uygulamalarda çelik tel donatı kullanımı, geleneksel çelik hasır donatı ihtiyacını hemen hemen ortadan kaldırmış ve önemli seviyede maliyet ve zaman tasarrufu getirmiştir.



● Tutkal ile yapıştırılmış demetler Beton içerisinde homojen dağılım sağlar.

● Dramix yüksek çekme mukavemetine sahip çelik telden üretilmektedir.

● Kancalı uçlar betonla ankrajın mükemmel olmasını sağlar.

Dramix®

Beton donatısı için çelik teller.



Dramix RC- 65/60-BN



Çift Hasır

DRAMİX DONATILI ENDÜSTRİYEL BETON ZEMİN UYGULAMALARININ AVANTAJLARI

Ekonomiktir, Çift sıra hasır takviyesine göre %15-30 daha ucuzdur.

Çatlak kontrolü sağlar. Çelik teller zemin betonun tüm kesitine dağıldıklarından, sıcaklık değişimleri ve farklı sertleşme süreçlerine bağlı çatlamlar oluşmaz. Çelik teller ilerleme eğilimindeki çatlak üzerinde köprü görevi üstlenerek çatlağın büyümesini de engeller.

Daha ince döşeme kalınlığı: Dramix çelik tel donatı miktarı artırılarak daha ince endüstriyel zemin betonu yapılabilir.

Daha kısa inşaat süresi: Çelik hasır montajı, beton pompası zorunluluğu ve şantiyedeki taşımalar olmadığından, birim zamanında yapılabilecek beton zemin alanı daha fazladır.

Daha düzgün yüzeyler: Laser screed makine kullanımına imkan verdiği için, düşük slampli ve düzgün yüzeyli zemin beton uygulanabilir.

Oturmalara karşı daha dirençli zeminler: Dramix çelik tel takviyesi, zemin betonunun esneme kabiliyetini artırır ve zemindeki olabilecek oturmalara karşı daha dirençli hale gelir.

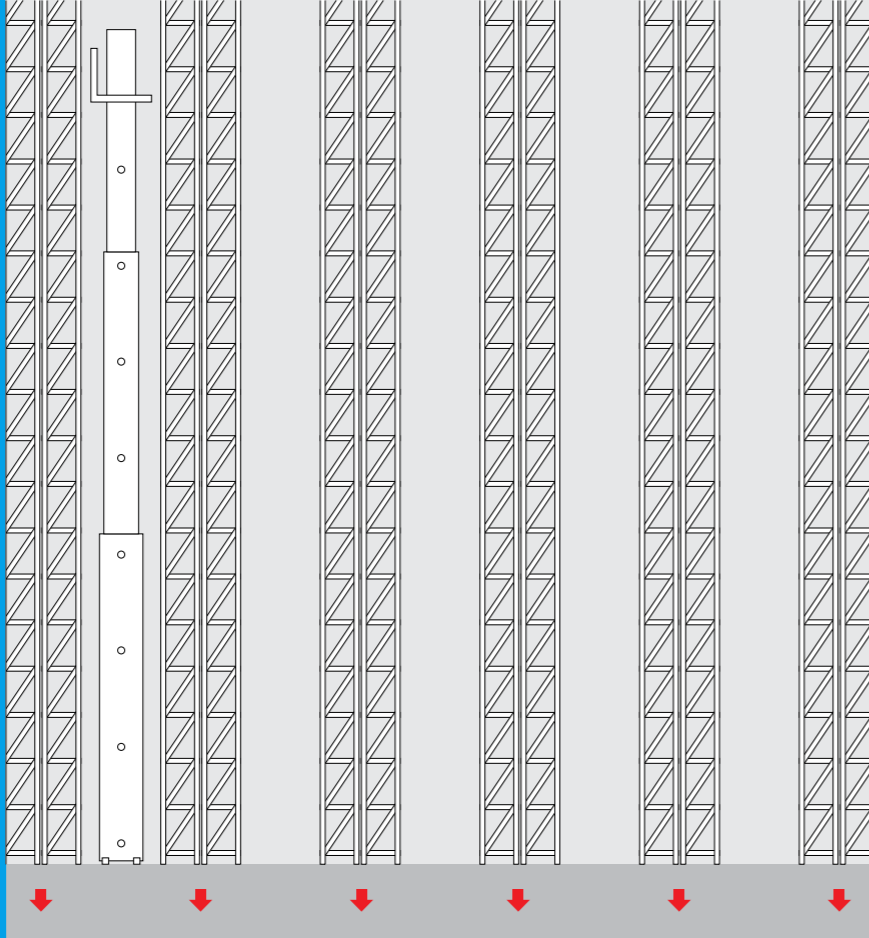
Daha yüksek darbe dayanımı: Dramix çelik tellerin oluşturduğu 3 boyutlu donatı sistemi, zemin betonunun enerji yutma kapasitesini artırır ve ani darbelere karşı beton yüzeyinin kırılmasını engeller.



- Üç boyutlu donatı ağı döşemenizi güçlendirir.
- Teller döşemenin her tarafında homojen dağıldıkları için çatlak kontrolü sağlayarak zemini güçlendirir.
- Üst tabakada, merkezde veya alt kısımda. Döşemenizin üzerinde ne tür kuvvetler çalışırsa çalışsın, ne kadar güçlü olursa olsunlar, dramix çelik teller işlerini yapmak üzere her zaman doğru konumdadırlar.

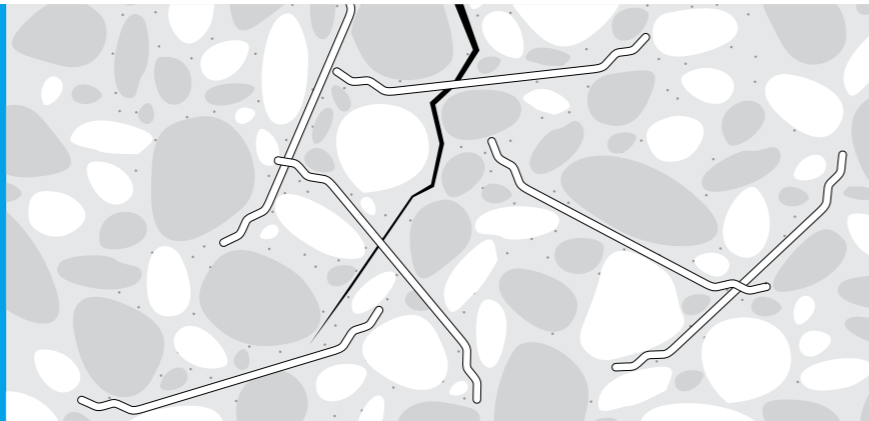
1 En iyi biçimde yük taşıma

Çelik teller, döşemenizi tüm beton plak derinliğince güçlendirir. Yük nereye yerleştirilirse yerleştirilsin veya gerilmeler nerede gerçekleşirse gerçekleşsin, en iyi düzeyde yük taşıma garantisi, deformasyon ve hasar olmaksızın her zaman mevcuttur.



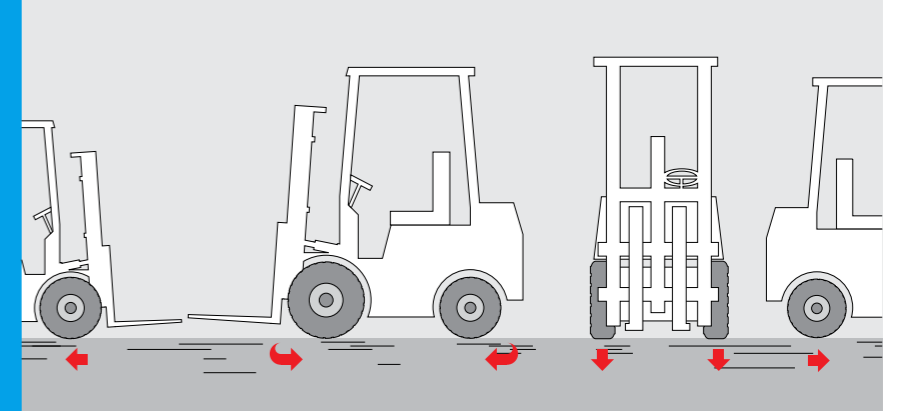
2 En iyi biçimde çatlak kontrolü

Çelik teller, beton döşemelerinizdeki en küçük çatlakların bile en iyi şekilde kontrolünü sağlar—her zaman güvenli ve verimli operasyonları garanti ederek. Aynı zamanda da en sıkı güvenlik ve çevre gereksinimleriyle uyumlu sıvı geçirmez döşemeler yaratmanızı sağlar.



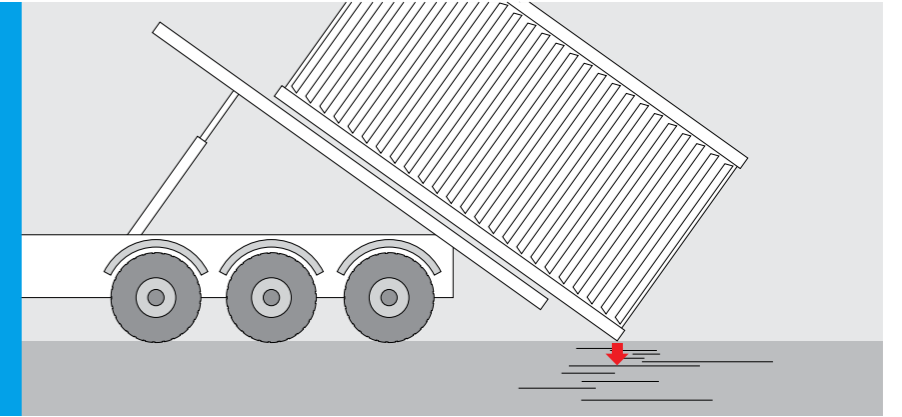
3 Yüksek yorulma direnci

Tel donatılı döşemeler, geleneksel donatılı yöntemlerden daha yüksek bir yorulma direnci sağlar. En zorlu ve ağır hizmet ortamlarında bile bakım ve tamirat maliyetlerini azaltır ve daha uzun servis ömrü sağlar.



4 Yüksek darbe direnci

Tel donatılı döşemeler darbeye karşı daha iyi donatıldıkları için endüstriyel döşemelerinizin yüzeyini hasarsız tutar ve sorunsuz kullanımı garanti eder.



Dramix®

Beton donatısı için çelik teller.

Döşemenizden daha fazla yararların

Bakımı daha kolay

Çatlak kontrolünün sağlanması, döşeme yapısının yıpranma ve aşınmaya daha dayanıklı olması sebebiyle tel donatılı döşemelerin bakımı daha kolaydır.

Daha uzun ömür

Yüksek yorulma ve darbe direnci sayesinde, tel donatılı döşemeler, tamir ihtiyacını en aza indirerek daha uzun ömürlü olurlar.

Daha iyi performans

Çelik teller, döşemenizden daha iyi yararlanmanızı sağlar daha ağır yükler, daha verimli operasyonlar, artırılmış güvenlik, daha iyi çevresel performans.

En uygun kalınlık

Çelik telle güçlendirme, beton döşemelerinizin kalınlığını en uygun duruma getirirken, performans ve dayanıklılığı temin etmenizi sağlar.

Zaman tasarrufu

Donatı için çelik tel kullanımı, inşaat sırasında zaman ve para tasarrufu sağlar.

GENİŞ ALAN BETON SERİMİ



Endüstriyel zemin betonu uygulamalarında, beton serme teknolojisindeki en ileri seviye olan Laser screed makinesi ile klasik beton serme tekniklerine göre çok daha düzgün yüzeyli zeminler yapılabilmektedir. Ayrıca günde 1500 m²'ye varan beton döküm hızıyla, zemin betonlarında özel detay çözümleri gerektirensoğuk derzler en aza indirilmektedir.

Laserscreed makinesi: Üzerindeki 2 adet lazer alıcı vasıtasıyla, bir lazer kaynağından (lazer nivo) aldığı ışına göre beton yüzey seviyesini ayarlar ve vibrasyonlu mastarı ile betonu sürekli aynı seviyede (terazide, tek yöne eğimli veya çift yöne eğimli) serer.

AVANTAJLARI:

- Yüzey düzgünlüğünde yüksek hassasiyeti
- En az soğuk derz uzunluğu
- Daha hızlı uygulama süreci ve iş verimliliği
- Kısalan toplam inşaat süresi ve para tasarrufu



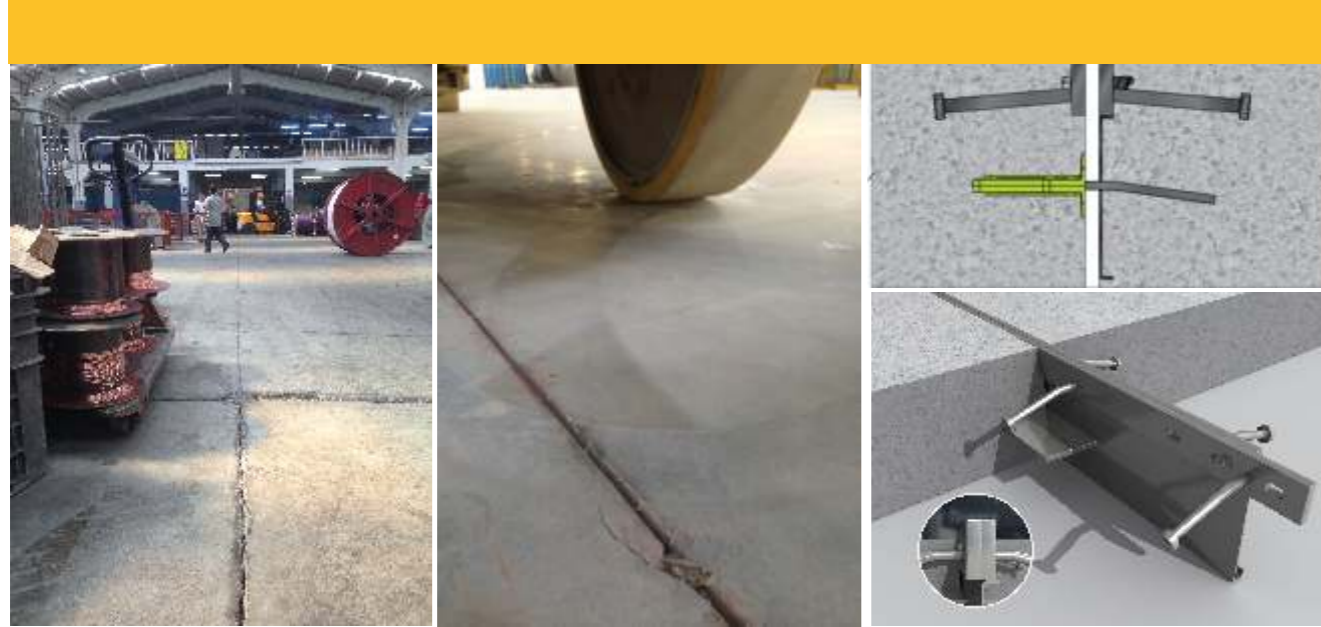
Beton zeminlerin, yüzey aşınmalarına karşı korunması için kullanılan çimento esaslı ve mineral agregalı (kuvars, korund, silisyum karbür agregalar) yüzey sertleştirici malzemeler m²'ye 3-5 kg sarfiyatıyla, ıslak beton yüzeyine homojen bir şekilde serilmelidir. Multiarm beton yüzey sertleştirici serme makinesi ile bu uygulamayı yüksek standartta gerçekleştirilmekteyiz.



ÖZEL SOĞUK DERZ KALIP UYGULAMASI

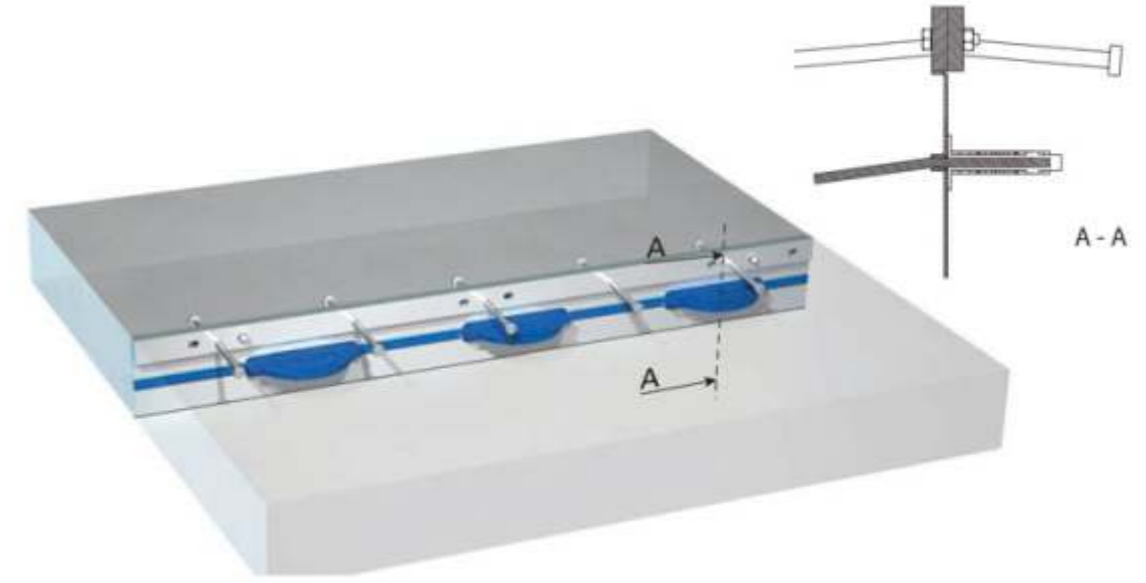
Soğuk derzler (inşaat derzleri ve genişleme derzleri), endüstriyel beton zemin uygulamalarında özellikle dikkat edilmesi gereken ve kullanım süresince problem olabilecek en önemli detaylardan biridir. Bu derzler, günlük dökülebilecek zemin beton alanı, genişleme derzi zorunluluğu ve çatlaklara karşı beton zemin imalatında zorunlu olarak bırakılırlar.(özel teknikler gerektiren derzsiz beton zemin uygulaması hariç)

Soğuk derzler, üzerinden geçen trafikten dolayı(özellikle sert tekerli transpalet, forklift ve yüksek tonajlı taşıma arabaları) derz kenarlarında oluşacak aşınma ve kırılmalara karşı dayanıklı olmalı ve trafik yükünü iki beton plak arasında aktarabilmelidir. Ayrıca, soğuk derzler genişleme derzi olarak yapılacak ise zemin betonunun her iki yönde yapacağı büzülme ve genişleme hareketini kısıtlamamalıdır. Zemin betonlarındaki büzülme ve genişleme hareketleri, uygulama aşamasında priz süresince oluşan su kaybı ve kullanım aşamasında oluşan ısı farkları sebebiyle oluşmaktadır.



Problem

Çözüm



"Şirketimiz özel önlem gerektiren soğuk derz uygulamalarında Peikko grup ürünlerini tercih etmektedir."



NAYLON ZEMİN ÖRTÜSÜ



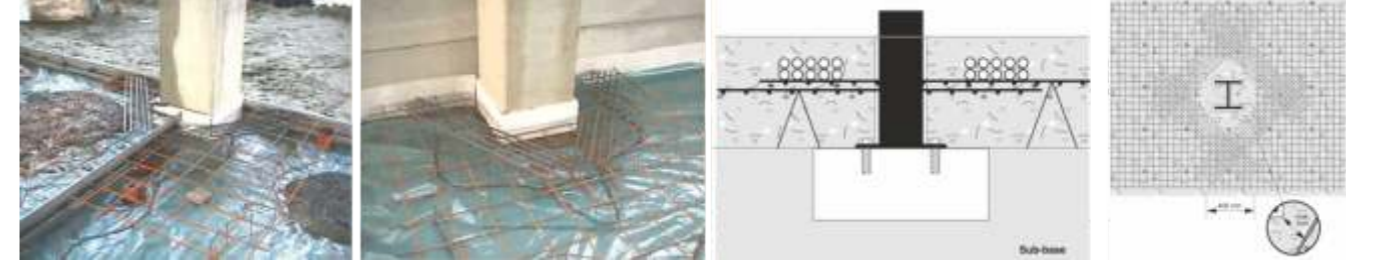
Tesviye edilmiş ve sıkıştırılmış alt zemin üzerine, min. 100 mikron kalınlığında polietilen film (nylon) gergin bir şekilde serilir. Bu işlem zemin betonunun priz alması için gerekli olan beton karışım suyunun, zemin tarafından emilmesini engeller ve zemin betonunun genleşme-büzülme hareketleri esnasında oluşan zemin ile beton arasındaki sürtünmeyi de azaltarak çatlak oluşumunu durdurur.

ÇELİK KALIP UYGULAMASI



Endüstriyel beton zemin için kenar kalıpları; düzgün yüzeyli, kayma donatıları için montaj boşlukları olan, uzunluğu boyunca düzgün, tüm kenar yüksekliği beton kalınlığında olan ve zemine çakılabilen demir profilden olmalıdır. Piyasada sıklıkla yapılan betonla profil kalıp sabitleme uygulamasından kaçınılmalıdır. Aksi takdirde beton sabitleme noktalarında çatlak oluşumları kaçınılmazdır.

GÜÇLENDİRME DONATISI UYGULAMASI



Zemin betonlamasına başlamadan önce, kolon, temel bağ hatılları, kademeli zeminler, rögar boşlukları gibi yatayda ve düzeyde köşe oluşturan yapı elemanlarının kenar ve köşeleri çelik hasır ve inşaat demirleri ile donatılır. Bu uygulama henüz sertleşmekte olan zemin betonundaki köşe gerilmelerini azaltır ve çatlak oluşumuna engel olur.

SOĞUK DERZ DONATI UYGULAMASI



Farklı günlerde dökülen zemin beton plaklarının kalıp kenarları boyunca soğuk derzlerinde, sabit ve hareketli yüklerden dolayı oluşacak farklı oturmalar ve kayma yüklerine karşı demir çubuk donatılar ile birbirlerine bağlanması gereklidir. Bunun için 50 cm boyunda, min Ø 14 mm inşaat demirleri belirli aralıklarla, beton dökümünden önce kenar profil kalıpları boyunca yerleştirilir. Kayma donatılarının, genleşme derzlerinde bir ucu hareketli olması sağlanır.

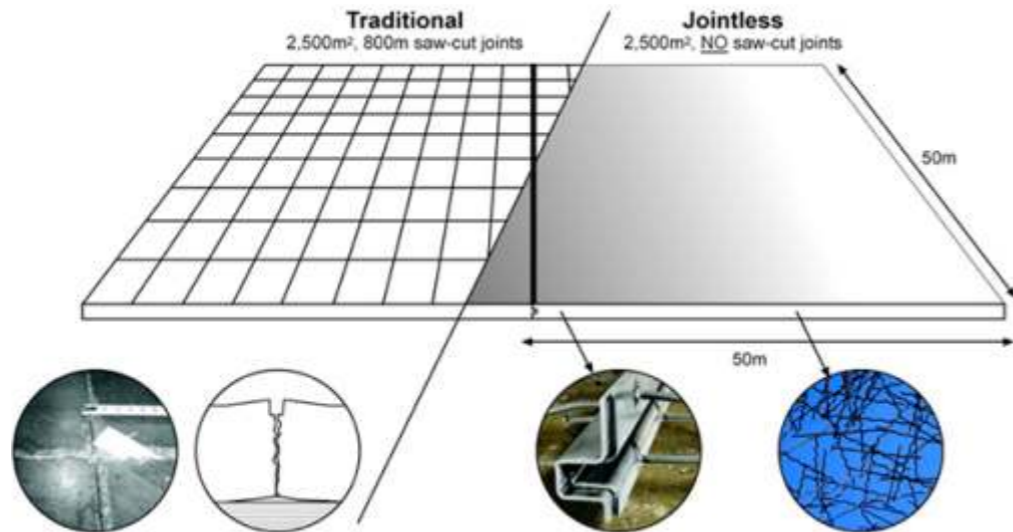
BETON SERİMİ



DERZSİZ ZEMİN BETONLARI

Yüksek yoğunlukta trafiği olan endüstriyel zeminler veya yüksek raflı depolar için derzler her zaman problemdir. Derz kenarlarında; yoğun sert tekerli trafik yükünden dolayı zamanla oluşacak aşınma ve kırılmalar ve uygulama aşamasında beton priz süresince oluşabilecek kenar kıvrılmaları sonucunda derzlerde sarsıntılı bir trafik geçişioluşur. Bunun sonucunda; yük devrilmeleri, taşıma ve istifleme makinalarının bakım maliyetlerinde artış (tekerlek aşınmaları ve mekanik sistem arızaları), makina operatörlerinde zamanla oluşan bel rahatsızlıkları ve sonuçta yavaşlamalardan dolayı zaman kaybı neticesinde toplamda ekonomik kayıp ve verimsizlik olmaktadır.

Çözüm derzsiz zemin betonlarıdır. Özellikle depo raf aralarında ve yoğun sirkülasyonun olduğu yükleme rampalarında tercih edilmelidir.



SADECE SOĞUK DERZ İÇİN 3D



Sadece soğuk derzler oluşturularak (özel soğuk derz kalıbıyla) kesme derzleri (çatlak kontrol derzleri) oluşturulmadan Dramix 3D serisi çelik tel donatıyla derzsiz zemin betonları yapmak mümkündür. 3D serisi, darbe direnci ve çatlak kontrolündeki harika performansı nedeniyle, aynı zamanda soğuk hava depoları gibi daha zorlu uygulamalar için uygun maliyetli bir çözüm sunar.



TAMAMEN DERZSİZ VE EKSİZ 4D



Soğuk derz dahi oluşturmadan dramix 4D serisi çelik tel donatıyla eksiz ve derzsiz zemin betonları yapmak mümkündür. Eksiz endüstriyel döşemeler, yoğun trafikli ve yüksek raflı depolarda git gide derzsiz döşemelerin yerini almaktadır. Derzsiz döşemelerde, yaklaşık her 40 metrede bir olmak üzere yine de genişleme derzleri bulunmaktadır. Eksiz döşemelerde ise, döşeme yüzeyiniz ne kadar geniş olursa olsun derz bulunmamaktadır. 4D serisi çelik tel donatı ve tek sıra çelik hasır ile oluşturulmuş karma donatı uygulamasıyla, çatlak kontrolü ve yüksek darbe direnci, eksiz döşemelerinizin yüzeyinin, yoğun kullanımda bile sağlam kalmasını sağlayarak, bakım ve tamirat maliyetlerini azaltır ve üretkenliğinizi arttırır.



YÜZEY PERDAH UYGULAMASI



Henüz sertleşmeye başlamamış beton yüzeyine, mekanik perdah makineleri ile yüzey düzeltme ve parlatma işlemi uygulanır. Bu işlem, beton yüzeyinin aşınma mukavemetini artırır, tozumu engeller. Yüzeyin su ve yağ geçirimsizliğini artırır. Mekanik perdah; ilk önce disk (tepsi) perdahı ile başlar, mala (bıçak) perdahı ile devam eder ve son olarak mala açısını artırılarak yüzey parlatılır. Parlatma işlemi; yüzeykaydırmazlığı gereken durumlarda yapılmaz.

YÜZEY KÜR UYGULAMASI



Zemin betonları için yüzey kur uygulamaları, betonun basınç mukavemeti açısından olmazsa olmaz bir işlemdir. Bununla birlikte beton yüzeyinde plastik rötre çatlaklarına ve yüzey tozumasına karşıda koruma sağlar. Yeni bitirilmiş endüstriyel beton zemine püskürtme veya sürme olarak uygulanan akrilik reçine veya parafin esaslı, su veya solventbazlı kimyasallar, yüzeydeki gözeneklere nüfuz ederek geçirimsiz bir film tabakası oluşturur ve böylece priz esnasında oluşan su buharının yüzeyden kaçmasına engel olur. Bu şekilde beton kendi suyu ile homojen bir biçimde sertleşir. Çok sıcak günlerde, açık saha uygulamalarında, kimyasal kürden önce 1-3 gün süreyle ıslak örtülerle kür uygulaması da yapılmalıdır.

DERZLER

Zemin beton uygulamalarındaki derzler, (büzülme, genişleme, izolasyon derzleri) poliüretan veya yan rijit epoksi dolgu malzemeleriyle doldurulmalıdır. Bu şekilde derz kenarlarındaki kırılmalar, derzlerden zemine su sızmaları ve derz içinde toz birikmeleri ortadan kaldırır.

①

İZOLASYON DERZİ UYGULAMASI

Zemin betonunun, yatayda ve düşeyde genişleme ve büzülme hareketlerini kısıtlayan kolon, duvar, rögar ve tesisat boşlukları gibi yapı elemanlarından izole edilmesi gerekir. Aksi halde bu yapı elemanlarının kenar ve köşeleri boyunca zemin betonunda çatlaklar ve kırılmalar görülür. Bu derzler için 5/10 mm kalınlıkta polietilen sünger(klimaflex) izolasyon derz malzemeleri kullanılır.



②

KESME (BÜZÜLME) DERZİ UYGULAMASI

Zemin beton uygulamasının bitiminden en geç 1 veya 2 gün sonra, yüzeyi 4-6 mt arasında karolaj şeklinde her iki yönde kesilir. Kesim işlemi derz kesme makinesi ile yapılır ve kesme derinliği beton kalınlığının 1/4 'ü kadardır.



③

GENLEŞME DERZİ UYGULAMASI

Sıcaklık değişimlerine bağlı olarak, zemin betonları, genişleme ve büzülme hareketi yaparlar. Bu hareket esnasında zemin betonunun çatlayıp kırılmaması için 30-50 metre ara ile her iki yönde soğuk derzler bırakılması gerekir. Bu derzler, aynı zamanda inşaat derzleri de olabilirler. Genleşme derzlerinde bir ucu hareketli olacak şekilde inşaat demirinden kayma (dikiş) donatıları yapılır ve genellikle 1 cm genişlikte stropor ve benzeri malzemelerle derz bırakılır.



④

DERZ DOLGU UYGULAMASI



Zemin beton uygulamalarındaki derzler, (büzülme, genişleme, izolasyon, derzlerini) poliüretan veya yan rijit epoksi dolgu malzemeleriyle doldurulmalıdır. Bu şekilde derz kenarlarında kırılmalar, derzlerden zemine su sızmaları ve derz içinde toz birikmeleri ortadan kaldırılır.

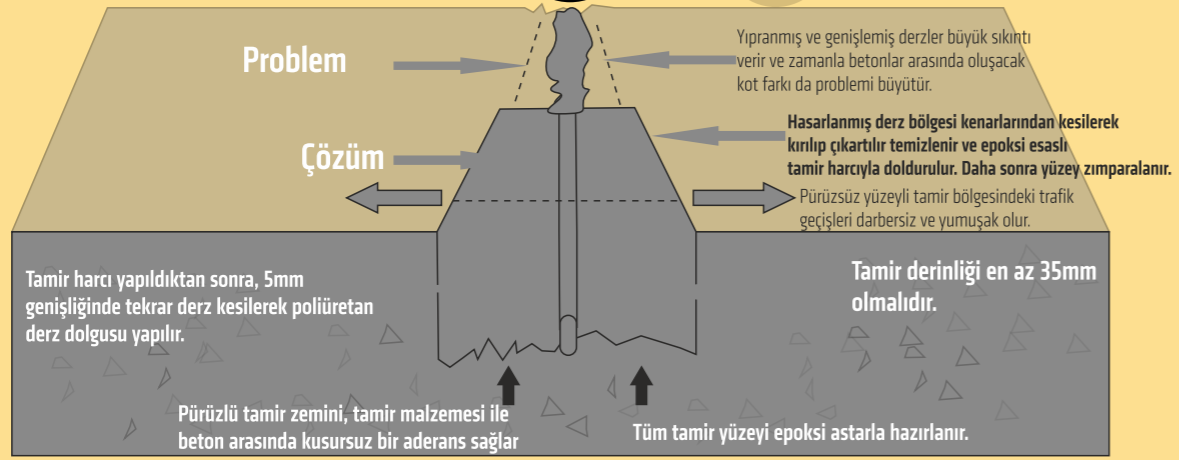
DERZ ONARIMLARI

Derz Kenarı Onarımı**Mevcut Problem:**

Sert tekerlekli yük taşıma arabaları, beton derz kenarlarında darbeli yükler sebebiyle önemli hasar oluşturmaktadır.

Çözüm:

Son derece uzun ömürlü derz tamir sistemi ile depo zeminlerinde derzlerde akıcı ve sarsıntısız trafik geçişi sağlanır. Ayrıca forklift gibi yük taşıma arabalarının bakım maliyetleri de düşer.



YÜZEY ONARIMLARI



ESASLI ONARIM



PARLAK BETON ZEMİNLER

BETONCA
www.betonca.com





Yarı parlak silim
Konya Unilever Deterjan Fabrikası

Parlak beton uygulaması, zemin betonlarında çeşitli elmas aşındırıcılarla kademeli olarak mekanik yüzey silme ve parlatma işlemidir.

Sonuç sadece harika görümlü bir yüzey değil, aynı zamanda dayanıklı, uzun ömürlü, ekonomik ve bakım maliyetleri oldukça düşük, sürdürülebilir bir zemindir.



Tam parlak silim
Samsun 19 Mayıs Üniversitesi Yemekhanesi



Öncesi



Tam parlak silim

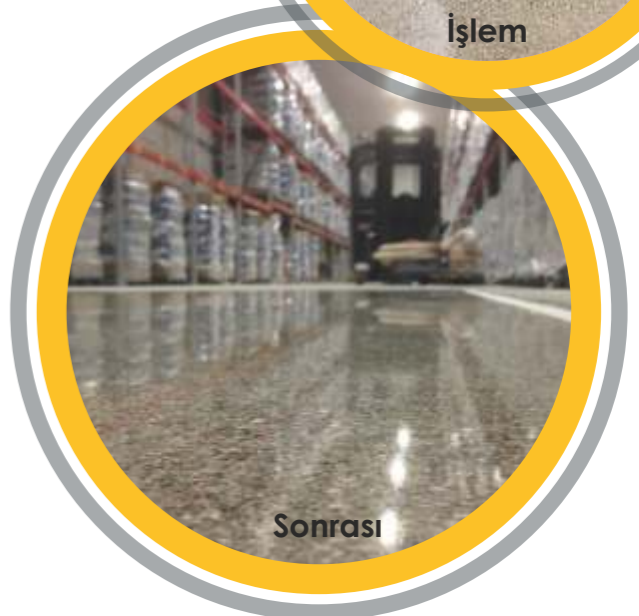
PARLAK BETON
ZEMİNLER



İşlem



Samsun Başoğlu İnşaat - Arcadia
Park Sitesi Otopark



Sonrası

Restoranlar



TOZUMAZ

Özel lityum silikat sıvı yüzey sertleştirici uygulaması ile beton zeminlerde tozuma problemleri kesin olarak çözülüyor.

PARLAK BETON

Fabrikalar



Marketler



Konutlar



Depolar



Yüzey Boyama



Mağazalar



Garajlar



Eski Beton Zeminler



Konya Süreler Ayakkabıcılık



DAYANIKLI

Beton zeminlerin en zayıf tabakası olan yüzey kısmı, mekanik aşındırma, kimyasal yüzey sertleştirme ve parlatma işlemlerinden sonra çok uzun ömürlü ve aşınma dayanımı yüksek bir hale geliyor.

ESTETİK

Betondaki farklı agrega büyüklükleri ve renkleri, mat, yarı parlak ve parlak yüzey bitişleri ve farklı renklerde özel beton bovalarıyla zevkinize uygun beton zeminler

Atölye ve Fabrikalar



Önceki Hali

Yüzey Kazıma

Yüzey Tamiratları

Yüzey Parlatma

PARLAK BETON ZEMİNLER

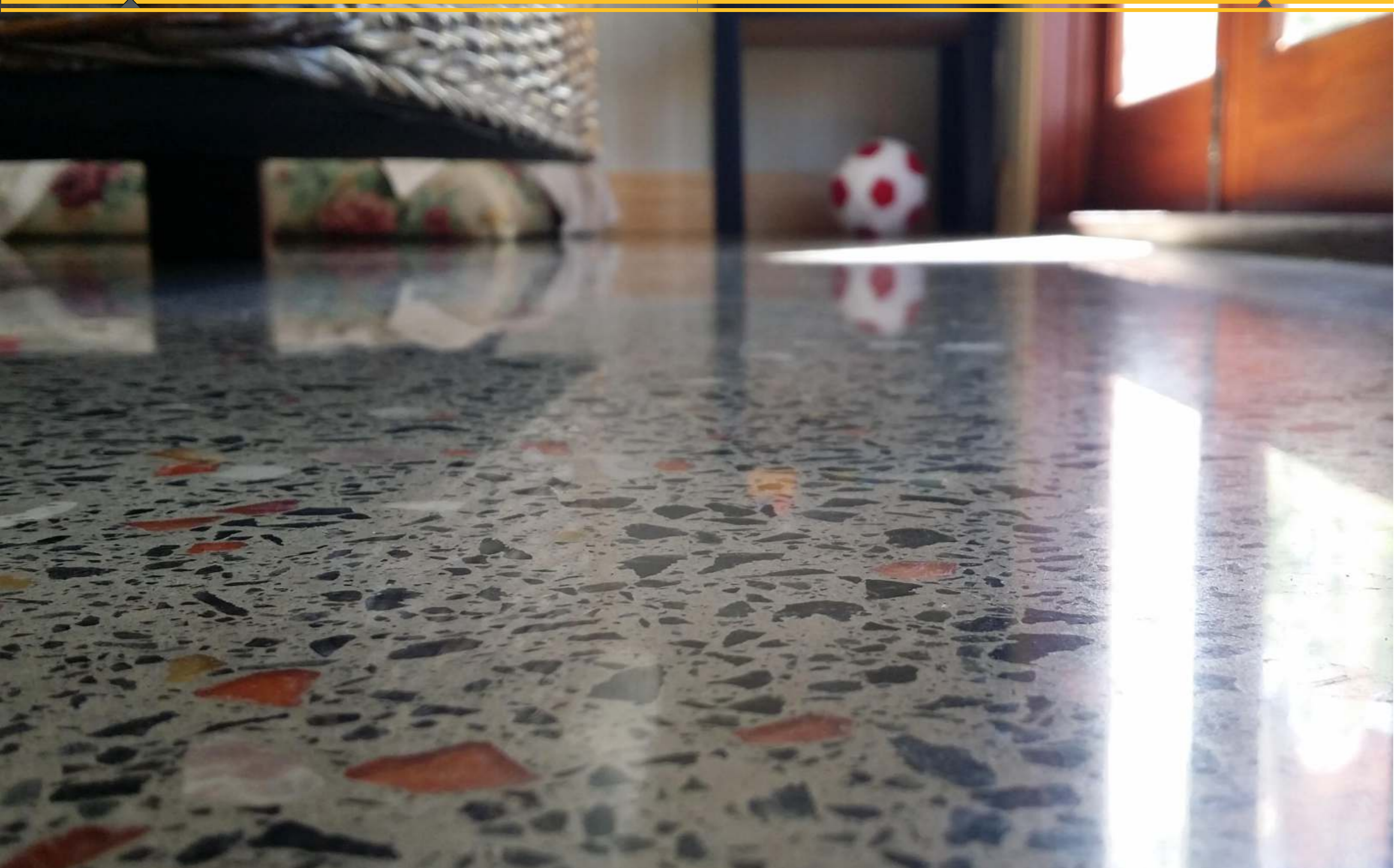
EKONOMİK

Parlak beton, günümüzde en ekonomik beton zemin seçeneğidir. Mevcut yıpranmış beton zeminlerin tekrar kırılarak kaldırılması veya üzerine tekrar bir beton kaplama yapılması gibi çok zor ve yüksek maliyetli işlemlere gerek yoktur.

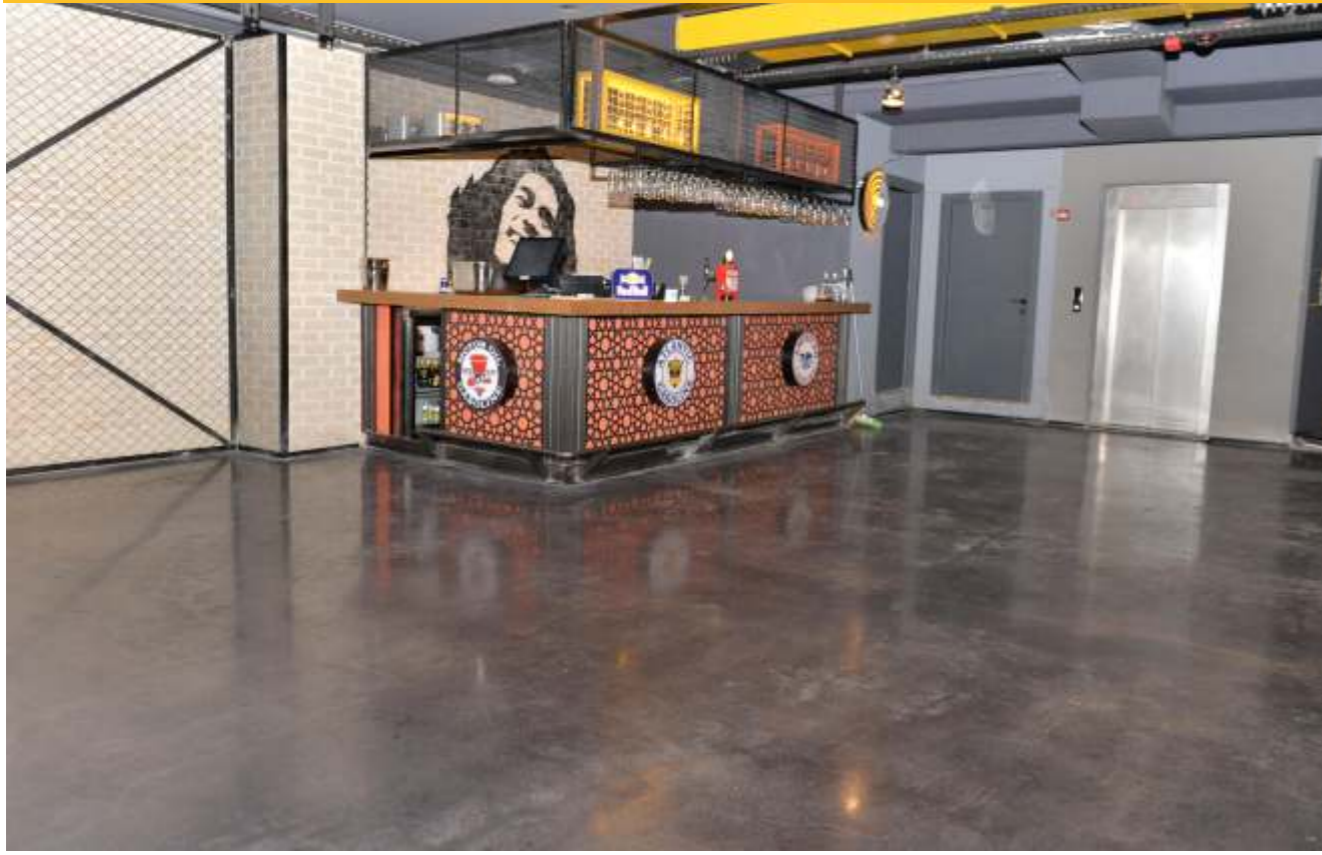
Ayrıca mevcut bir işletmede zemin kullanımına ara verilmeden uygulama yapılabildiğinden üretim kaybı maliyeti hemen hemen hiç yoktur. Yeni dökülecek beton zeminlerde de, yüzey tozumazlığı ve yüksek aşınma dayanımı sağlayacağı için yüzey tamiri ve temizliği gibi kullanım maliyetleri düşecektir.

SÜRDÜRÜLEBİLİR

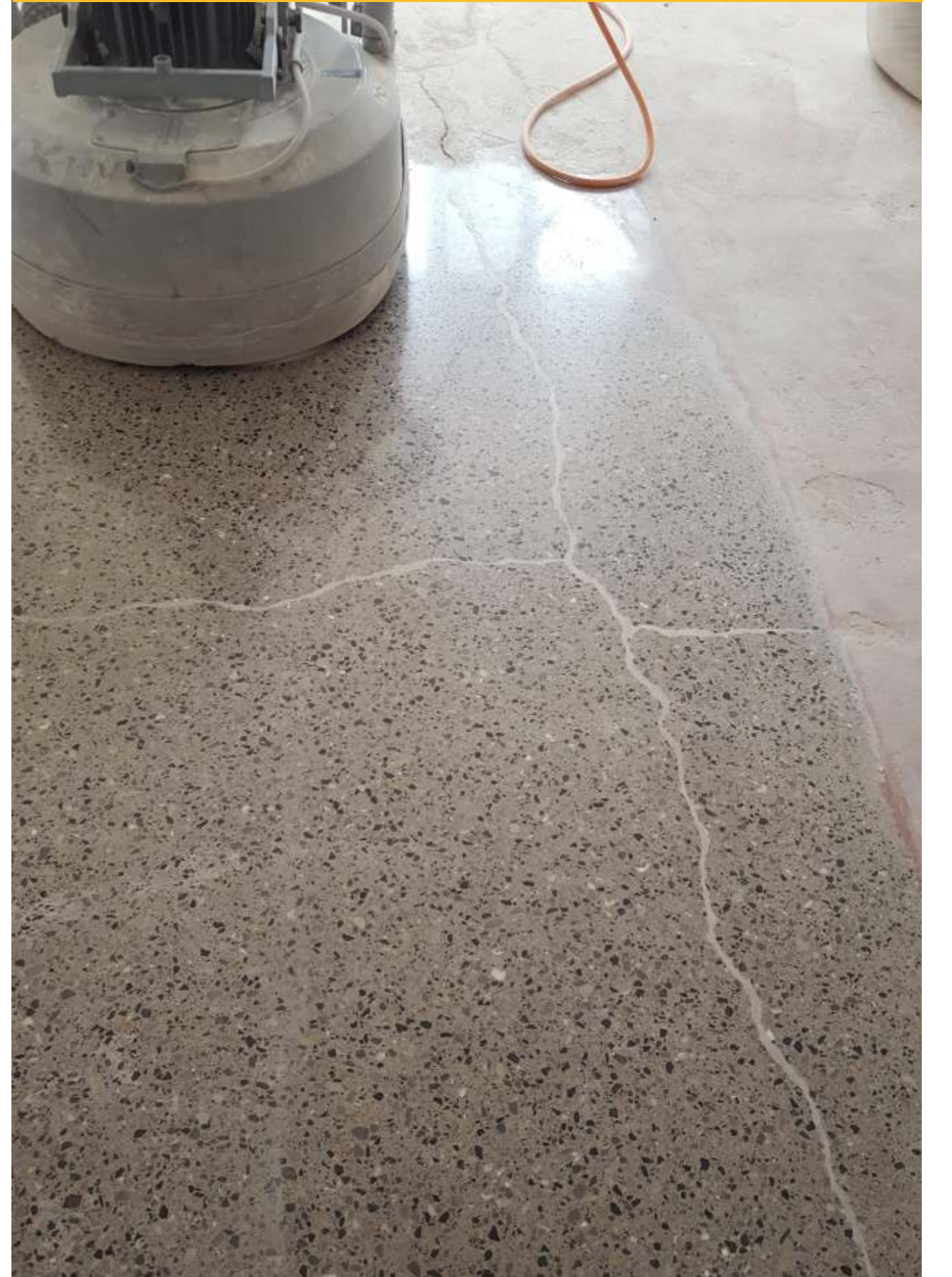
- Parlak beton zeminler herhangi bir kaplama malzemesine ihtiyaç duymazlar. Ayrıca yüzey bakımı için kuvvetli yüzey temizlik maddelerine de gerek yoktur.
- Beton yüzey silim makinaları, çok kuvvetli emiş gücüne sahip ve HEPA filtreli vakumlarla uçuşan tüm tozları önler.
- Mevcut beton zemini kırıp kaldırmaya ihtiyaç olmadığından, inşaat artığı moloz oluşmasını engeller.
- Parlak beton zeminler kaymaz ve yangına dayanıklıdır.
- Yüzey parlaklık derecesi tam parlak uygulamalarda ışık yansımalarını 30 %'a kadar artırarak, elektrik enerjisi kullanım maliyetini azaltır.
- Beton zeminler, gerekli ısı yalıtımı katmanıyla birlikte ısıyı muhafaza ettiğinden sıcaklık kaybı azdır ve ısıtma/soğutma enerjisi kullanımını azaltır. Ayrıca yerden ısıtma sistemleriyle kullanılabilir.



SAMSUN BİG YELLOW TAXİ














TADAL UNLU MAMÜLLERİ - SAMSUN



TORKU- BULGUR FABRİKASI KONYA/KARAPINAR



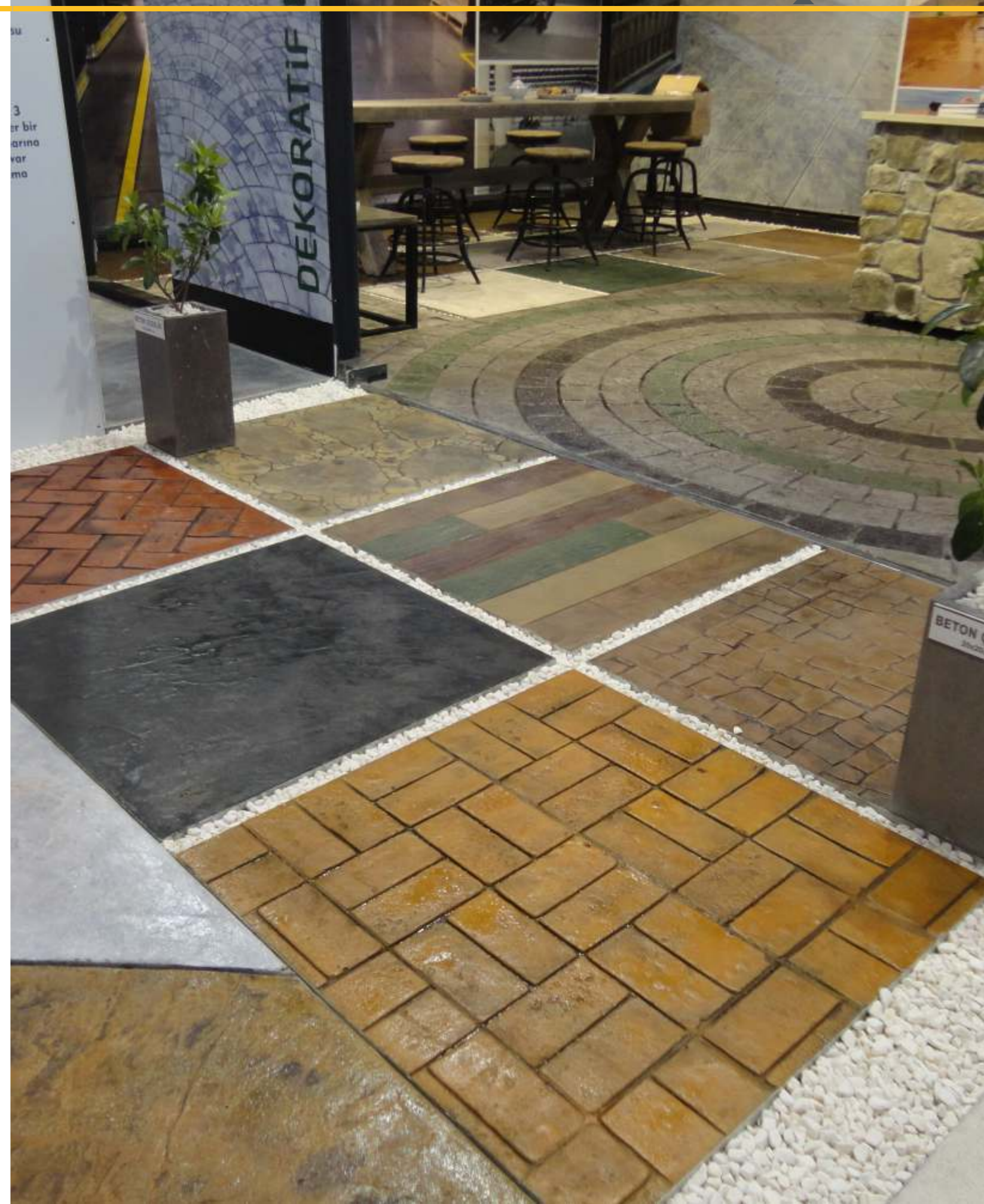


 Sepia Edge Tint	 Eggplant Edge Tint	 Turquoise Edge Tint	 Slate Blue Edge Tint	 Patriot Blue Edge Tint	 Green Edge Tint
 Pine Green Edge Tint	 Forest Green Edge Tint	 Black Edge Tint	 Midnight Black Edge Tint	 Red (SureLock Only) Edge Tint	 Gray (SureLock Only)

 Gold Edge Tint	 Raw Sienna Edge Tint	 Carmel Edge Tint	 Sand Edge Tint	 Terra Cotta Edge Tint	 Mahogany Edge Tint
 Saddle Brown Edge Tint	 Chocolate Brown Edge Tint	 Walnut Edge Tint	 Burnt Sienna Edge Tint	 Chestnut Edge Tint	 Maroon Edge Tint

DEKORATİF BETON ZEMİNLER

BETONCA
www.betonca.com



Doğal taşların eşsiz görünümü ile betonun pratik, şekil verilebilir, uzun ömürlü ve sağlam yapısını bir araya getiren baskı beton teknolojisi, dış mekanlarda ve çevre düzenleme uygulamalarında son yıllarda Dünyada öncelikle tercih edilen dekoratif bir zemin kaplama sistemidir.



Çakıllı Kayrak Taşı | Açık Gri

Baskı beton teknolojisiyle; açık ve kapalı otoparklar, yaya ve taşıt yolları, parklar, ticari bina çevreleri, konut çevreleri, kafe ve restoranlar, kapalı ve açık teşhir alanları gibi birçok farklı kullanım için çevreye duyarlı, doğal görünümlü, sağlam ve dekoratif zemin kaplamaları yapılabilir. Baskı beton sistemi yapılarınıza ve çevrenize değer katar.



90x90 Kum Taşı | Açık Gri

Yaya yolları



Düz Tuğla - G. Engelli Taşı | Bakır



Dokulu Ahşap | Bej

Parklar



Arduvaz | Tuğla Kırmızı



Arnavut Taş Örgü | Açık Gri

Meydanlar



Çakıllı Kayrak | Açık Gri

Konutlar



Bazalt | Koyu Gri

Cafe ve Restoranlar



Dokulu Ahşap | Bej

Ticari binalar



90x90 Kum Taşı | Açık Gri

Merdiven ve Rampalar



Dokulu Ahşap | Bej



10x10 Küp Taş | Koyu Gri - G.Engelli Taşı | Bakır

Teşhir salonları



Arnavut Taş Örgü | Açık Gri

Otoparklar



Bazalt | Açık Gri | Arnavut Taş Örgü | Bej

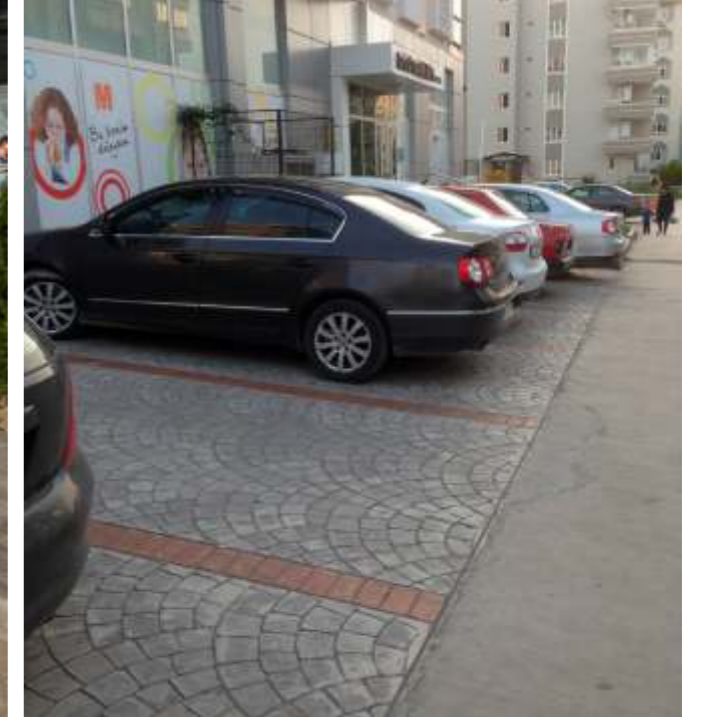
Taşıt yolları



90x90 Kum Taşı | Bakır - Arnavut Taş Örgü | Koyu Gri -

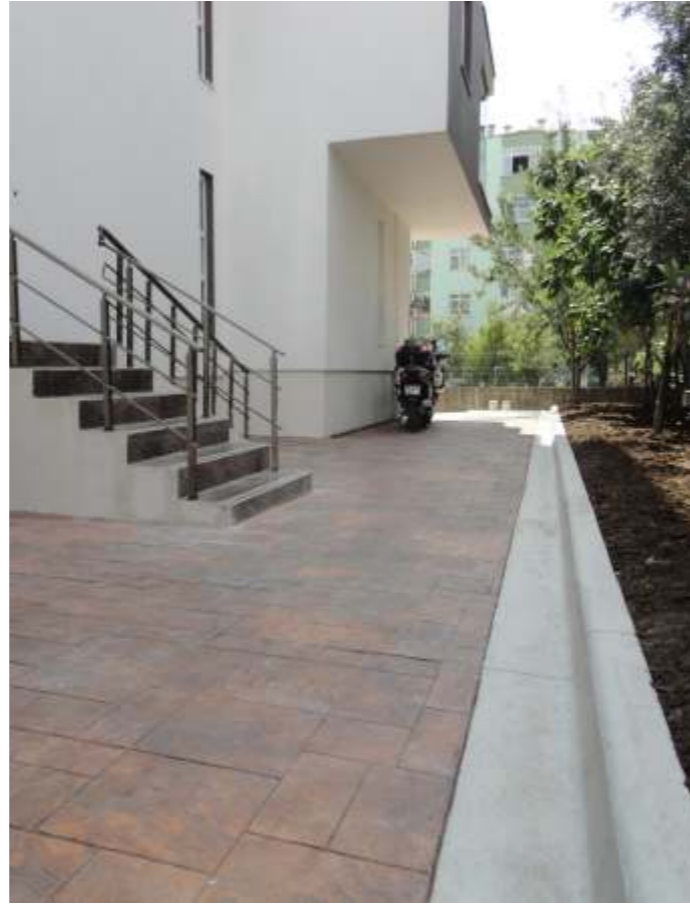
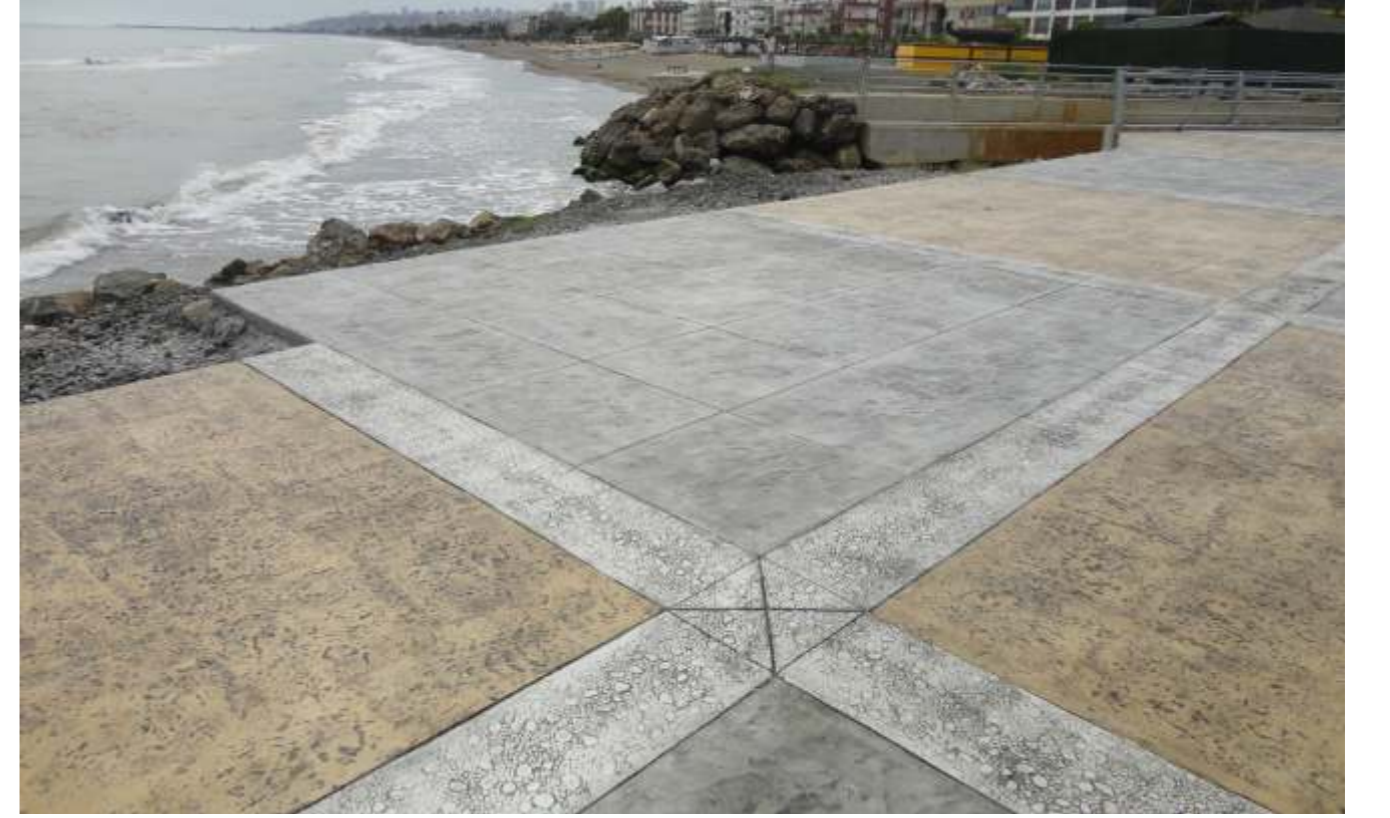


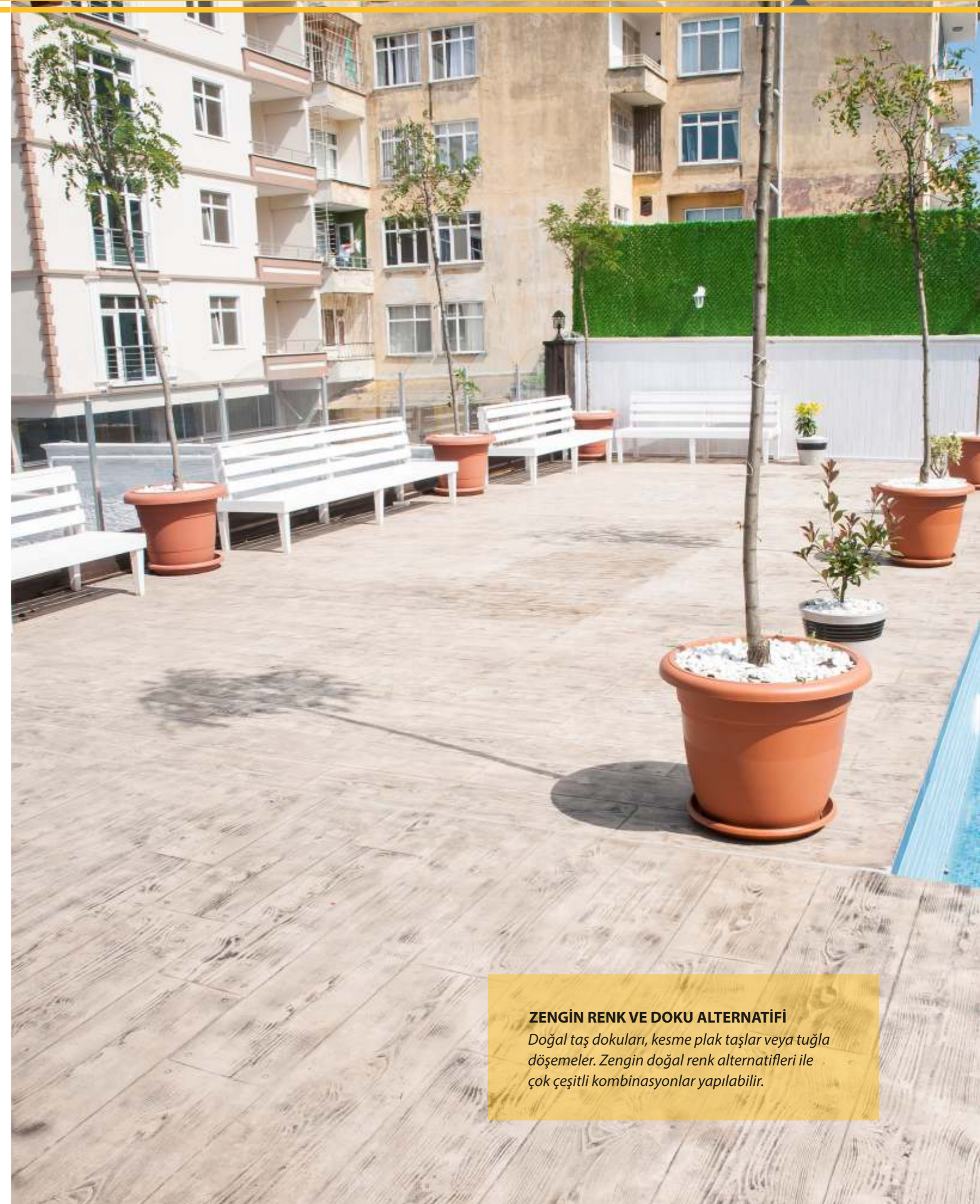
Bordür 10 x 20



Bordür 20 x 30

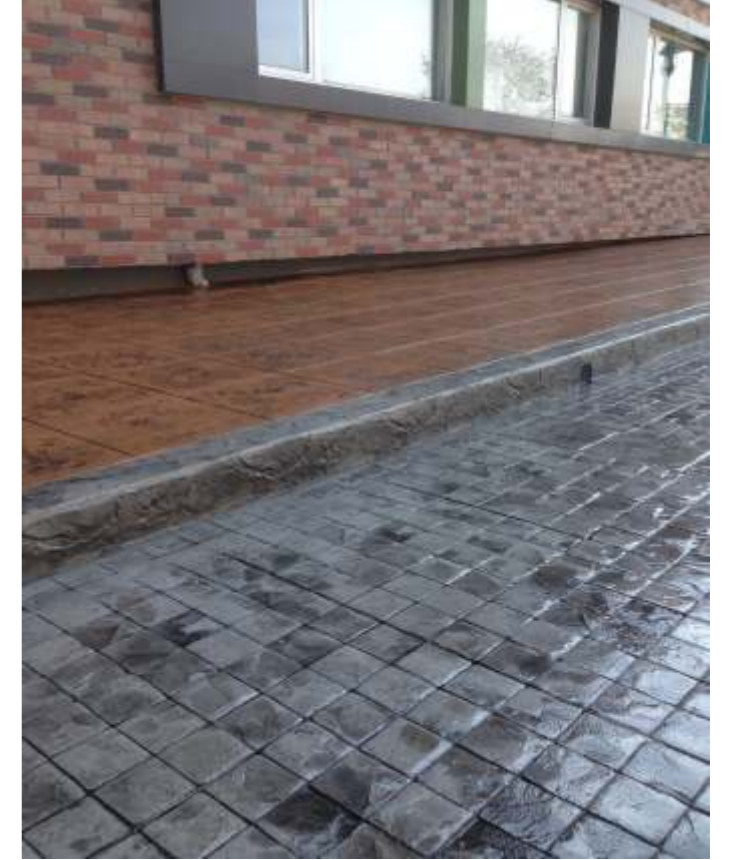
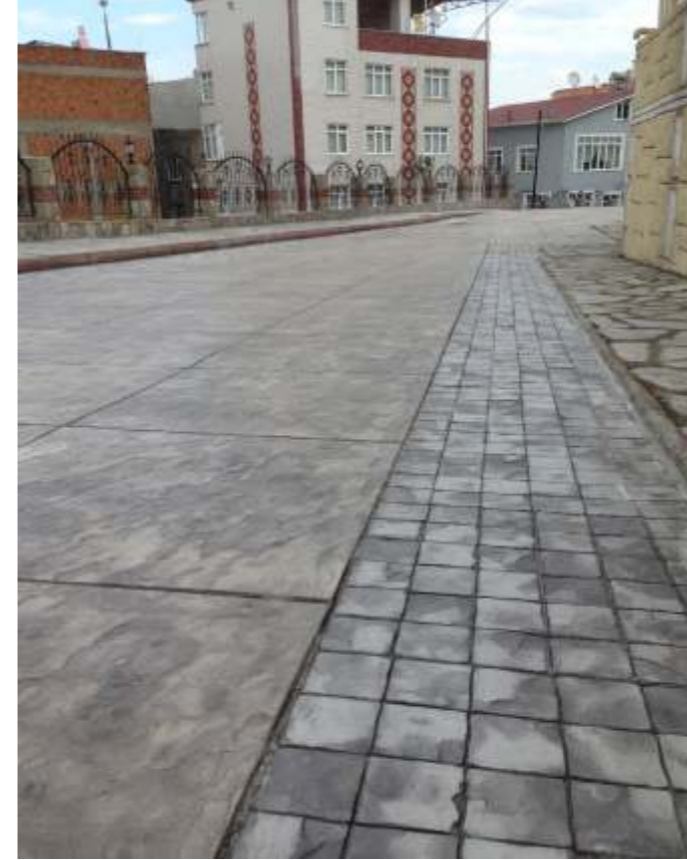






ZENGİN RENK VE DOKU ALTERNATİFİ

Doğal taş dokuları, kesme plak taşlar veya tuğla döşemeler. Zengin doğal renk alternatifleri ile çok çeşitli kombinasyonlar yapılabilir.



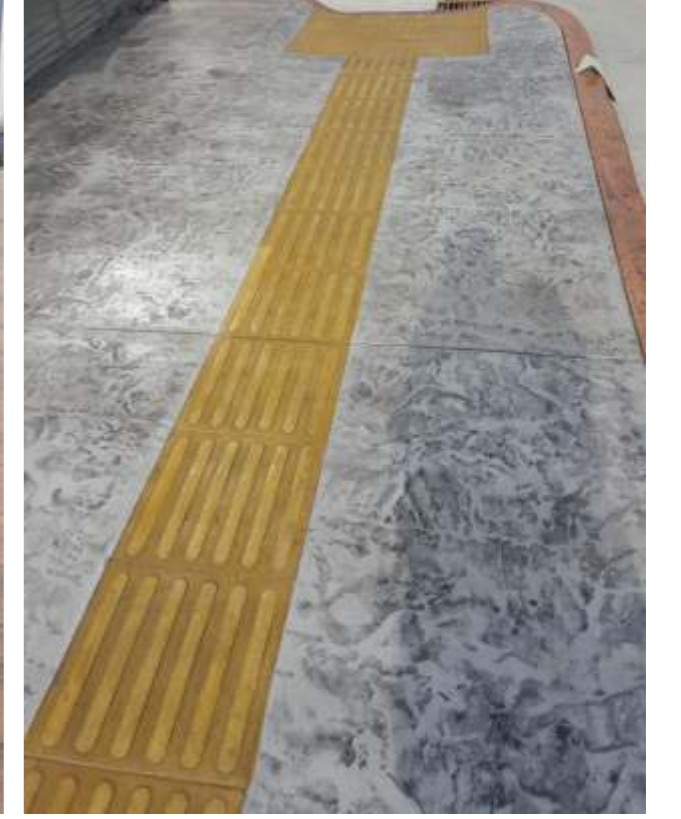
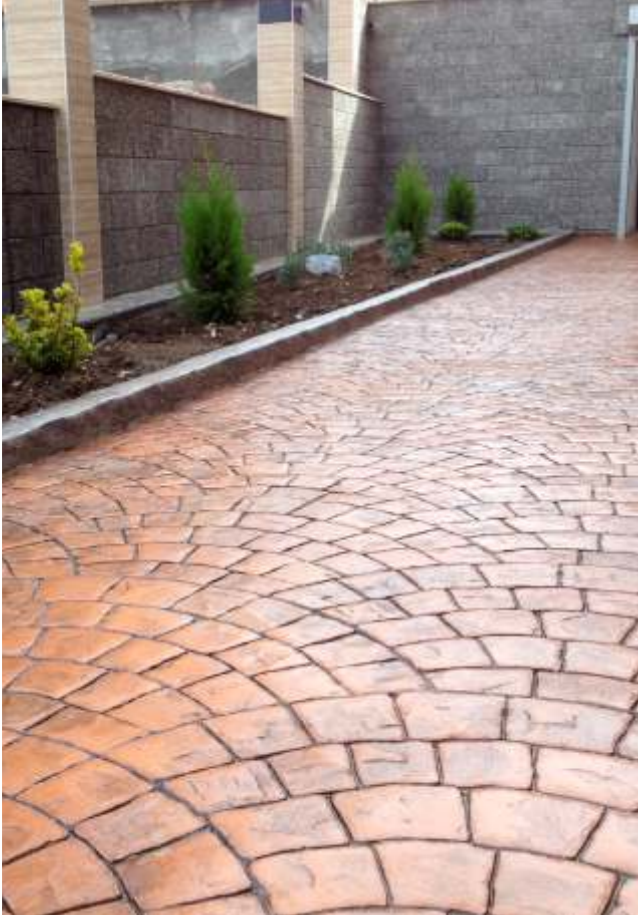
Dar ahşap

**ÇEVRE DOSTUDUR**

Beton ve çimento, doğal taşlardan ve katkılardan imal edilmiş bir yapı malzemesidir. Baskı beton sistemi fabrikasyon bir üretim olmayıp yerinde uygulanan ve el emeği yoğun doğa dostu bir teknolojidir.

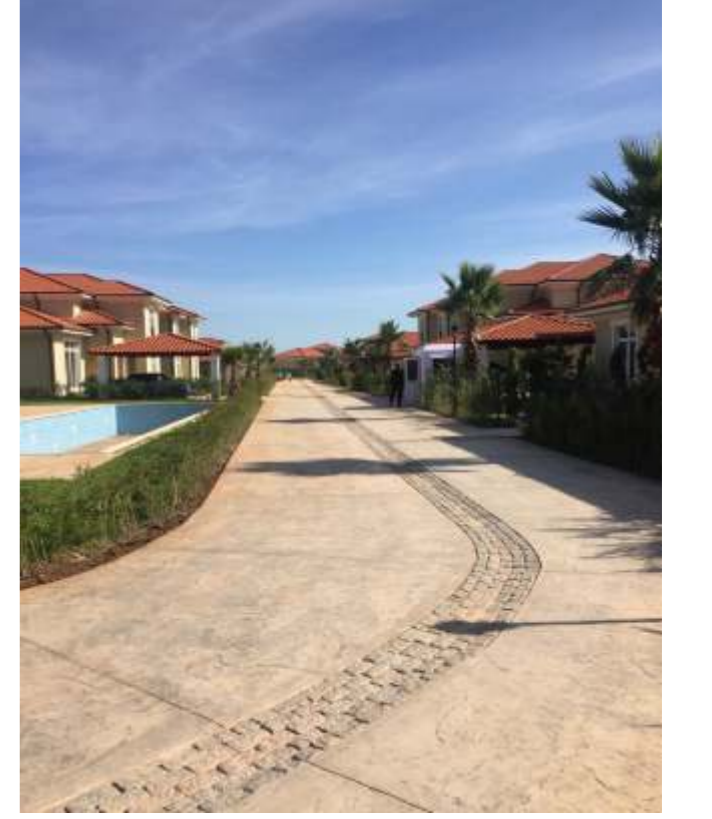






HIZLI VE PRATİKTİR Günlük 200m²'yi bulan uygulama hızıyla inşaat süresini kısaltır.





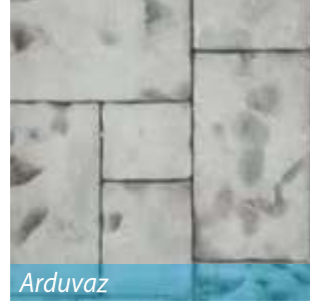


İç ve dış mekânlarda tüm duvar yüzeylerine uygulanabilen baskı siva sistemi, ilave bir kaplamaya gerek olmadan siva aşamasında dekoratif ve doğal görünümlü duvar yüzeyleri sunmaktadır. Bol çeşitli desen, doku ve renk alternatifleri ile eşsiz ve doğa dostu bir uygulamadır.





Andezit



Arduvaz



Ankara Taşı



Dar Ahşap



Dokulu Ahşap



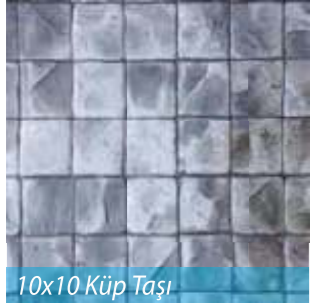
Düz Ahşap



30x30 Plak Taşı



45x45 Plak



10x10 Küp Taşı



Bazalt



90x90 Kum Taşı



Arnavut Taş Örgü



Antik Doku



Rampa



Altigen



Kumsal Doku



Lizbon Granit



Balık Sırtı Tuğla



Düz Tuğla



Çakıllı Kayrak Taşı



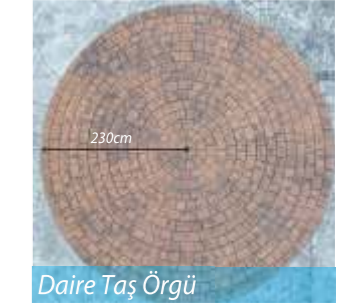
Kayrak Taşı



Dere Taşı



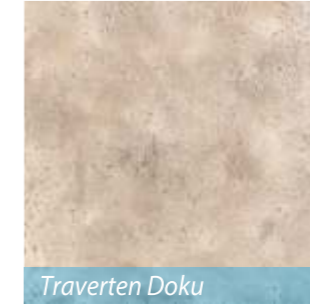
Podima Taşı



Daire Taş Örgü



Granit Doku



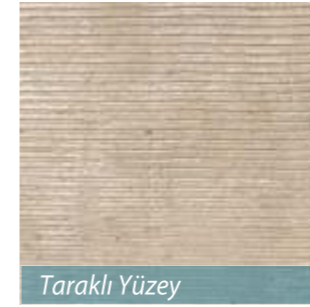
Traverten Doku



Pusula



Çakıl Doku



Taraklı Yüzey



Lav Doku



Bordür 10*20



Bordür 30*30



G. Engelli Taşı

● Açık Gri



● Koyu Gri



● Antrasit



● Beyaz



● Koyu Kahve (Kahlua)



● Kahve



● Sütü Kahve (Flagstone Brown)



● Deve Tüyü (Mesabuff)



● Bakır



● Tütün



● Pas Rengi (Rust)



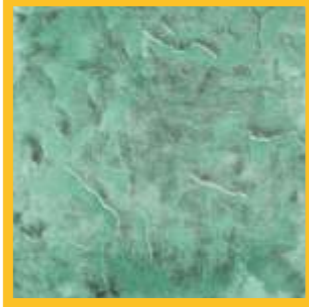
● Tuğla Kırmızı



● Bej (Kemik Rengi)



● Yeşil



BETON
ZEMİNLER

Endüstriyel
Parlak
Dekoratif

www.betonca.com